

NAUTITECH 47 POWER
CARACTERISTIQUES TECHNIQUES STANDARD

01 août 2019



CARACTERISTIQUES TECHNIQUES

Longueur hors tout	14,23 m
Longueur flottaison	14,16 m
Largeur	7,54 m
Tirant d'eau	1,20m
Déplacement lége	15 t
Moteur	Diesel, V-drive
Puissance moteur	2 x 225cv Volvo Penta
Capacité gasoil	2 x 670 L
Capacité eau	2 x 300 L
Cabines et toilettes	3-4
Couchages	6-10
Architecte Naval	Marc Lombard



CONSTRUCTION

Coque et pont en sandwich fibre de verre et polyester, par infusion sous vide, process infusion sous vide	■
Coque et pont en gel coat blanc	■
Roof bicolore en gelcoat blanc & gris foncé	■
Bande cuivrée sur coque	■
Quillon en GRP laminé et collé à la coque	■
4 x double plexis de coque avec hublot intégré	■
4 x plexis de coque avec hublot intégré	■
Pare-brise en verre avec 2 hublots ouvrants flush sur l'avant	■

PONT

Garde corps rigides inox	■
Mains courantes sur roof	■
2 x balcons avant inox avec siège en teck	■
6 x taquets d'amarrage aluminium retractables	■
Poutre avant en aluminium anodisé avec davier d'ancre intégré (poutre longitudinale)	■
Espace Bain de soleil avant (sellerie non incluse)	■
Filets polyester noir transférés à la coque et à la poutre avant	■
Baille à mouillage et coffres avant	■
8 x panneaux de pont (9 dans la version propriétaire)	■
Balcons arrière inox	■
2 x mains courantes inox sur la plage arrière	■
2 x compartiments moteur	■
Échelle de bain escamotable inox sur jupe tribord	■

FLYBRIDGE

Accès via escalier inox et marches teck	■
Garde corps périphérique	■
Poste de barre avec volant et instrument de navigation	■
Commande moteurs électrique Volvo	■
Siège barreur deux positions	■
Salon lounge	■
Brise-vent en verre et inox	■
Espace bain de soleil avant (sellerie non inclus)	■
Arche en composite incluant éclairages LED salon et support navigation/communication (gel)	■

COCKPIT

Cockpit ouvert et spacieux, protégé par casquette intégrale et montant latéraux, 2 larges banquettes intégrant coffres de rangement	■
Table en composite	■
Caillebotis en flexiteck	■
2 x coffres de rangements dans poutre arrière	■

MOTORISATION - GOUVERNE

Insonorisation par complexe d'isolation phonique	■
2 x 225hp Volvo Penta diesel lignes d'arbres V-Drive	■
Informations moteurs aux poste de barre	■
Alternateurs 115 Ah (1 x par moteur)	■
2 x hélices tripales fixes	■
2 safrans composite sur mèches inox	■
Barre franche de secours inox	■

ELECTRICITE

Batterie service 12 V / 140 Ah gel	■
Batteries moteur 12 V / 90 Ah gel sans entretien	■
Tableau de distribution générale 12V dans la descente-Bâbord	■
Gestionnaire de batterie de service	■

FEUX

Feux de navigation et mouillage sur matereau (flybridge)
Eclairage spot LED dans cabines, cabinets de toilette, carré et cockpit



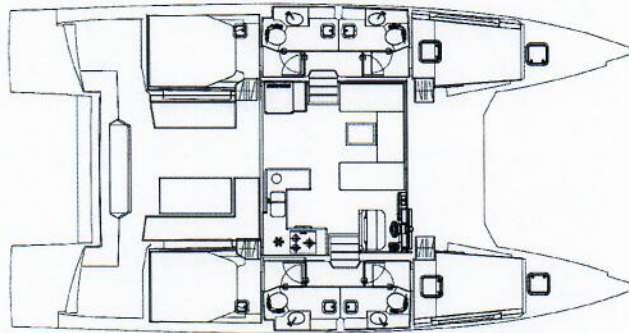
PLOMBERIE

2 x 85L Holding tanks (un par coque / 65L dans cabine propriétaire)
2 x réservoirs eau douce 300 L
Groupe d'eau sous pression
Jauge d'eau douce
Pompes de cale électrique et manuelle dans chaque coque
Pompe de cale électrique et manuelle dans chaque compartiment moteur

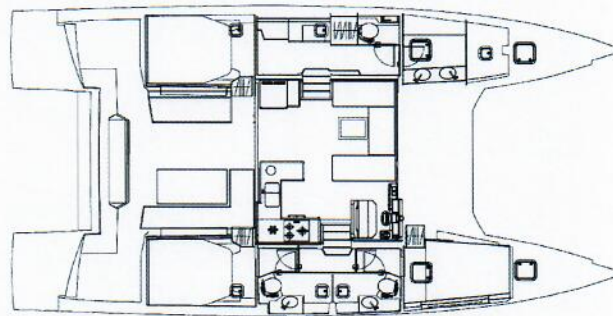


AMENAGEMENTS INTERIEURS

4 Cabines



3 Cabines - Version propriétaire



Généralités

Menuiserie nuance Walnut
Plancher Walnut clair
Gel coat - blanc
Vaigrages plafond Silvertex ICE
Poteaux verticaux de tour de roof, noir
Corniche de tour de roof en stratifié blanc
Plinthe carré noir

Carré

Carré confortable avec banquette en U avec rangement dessous, sellerie
Table en bois fixe
Poste de pilotage intérieur avec banquette dédiée à tribord
Main courante inox, gainage cuir noir
Ouverture baie coulissante 2 vantaux, verrouillable



Cuisine

Tribord :

Cuisine en U à tribord
Plan de travail en compact blanc avec fargue en Kerrock®
Plaque de cuisson gaz 4 feux
Four à gaz
Glacière avec accès par le dessus 85L
Evier double avec robinet mitigeur
Poubelle
Rangements hauts et bas

Bâbord :

Meuble avec réfrigérateur toute hauteur 325L à bâbord
Rangement coulissant

Cabines

Cabines arrière avec lits doubles (160*200cm)
Cabines avant avec lits double (150*195cm)
Matelas gris foncé, épaisseur 11cm
Tête de lit vaigrée
Rangement sous lit
Placards dans la coursive
Equipets
Étagères
Vaigrages intérieur/extérieur bordé Silvertex ICE
Liseuses LED 12V en tête de couchette
Hublot ouvrant dans plexi de coque (1 par cabine)
Panneau de pont ouvrant (1 par cabine)
Hublot ouvrant au dessus du lit dans cabines arrières
Occultants pour hublots de coque

Équipement Cabine propriétaire (en addition des descriptions ci-dessus)

Accès depuis le carré par porte coulissante
Espace de travail : bureau avec rabat, siège ottoman
Large rangement avec 3 portes
Panneau de pont ouvrant
Hublot de coque ouvrant au dessus du bureau

Salle d'eau (1 par cabine)

Lavabo avec mitigeur
Plan de travail noir
Rangements
Porte-serviettes
Miroir
WC à pompe manuelle (rinçage eau de mer)
Plexi de bordée avec hublot ouvrant
Panneau de pont ouvrant

Salle d'eau propriétaire

Cabine de douche séparée
2 vasques avec mitigeur
Larges rangements
Plan de travail noir
Miroirs avec rangement intégré
Porte-serviettes
1 WC séparé
WC à pompe manuelle (rinçage eau de mer)
Plexi de bordée avec hublot ouvrant
2 x panneaux de pont ouvrant

Coursive

Rangements (espace en option pour machine à laver / freezer / cave à vin)

Tous les poids et dimensions sont des calculs basés sur des documents de constructions. Cette brochure est informative uniquement, et ne peut en aucun cas être utilisée contractuellement, pour un usage commercial ou de garantie. Le chantier se réserve le droit de modifier ou d'améliorer ces produits et de changer toutes caractéristiques sans préavis. Le chantier n'est pas responsable des erreurs et fautes d'impressions. Tous les droits sont réservés pour exécuter des modifications dans la construction ou dans la définition des équipements sans préavis. Les prix mentionnés ci-dessus, sont des prix de vente recommandés pour des livraisons départ chantier dans les 4 mois suivant la commande. Les livraisons ultérieures sont soumises à facturation correspondante à la liste de prix en vigueur.



Version 03/2019 - Valide à compter du 15 AOÛT 2019

Date de Publication : 15 AOÛT 2019 - annule et remplace toute version antérieure

Nautitech Catamarans ZI du Canal des Soeurs 17300 Rochefort

Tél : +33(0)5 46 99 82 92 contact@nautitech.fr

Siret: FR 73379 124 779 00016 - APE 3012 Z