

NAUTITECH 40 OPEN

CARACTERISTIQUES TECHNIQUES STANDARD

1er SEPTEMBRE 2019



CARACTERISTIQUES TECHNIQUES

Longueur hors tout	11,98 m / 39'3"
Longueur flottaison	11,94 m / 39'2"
Largeur	6,91 m / 22'7"
Tirant d'eau	1,35 m / 4'4"
Déplacement lège	8,5 t / 18 739 lbs
Moteur	VP D2-30, Saildrive
Puissance moteur	2 x 30 hp
Capacité gasoil	2 x 215 L / 2 x 57 gal
Capacité eau	2 x 215 L / 2 x 57 gal
Cabines et toilettes	3 or 4 - 2
Couchettes	6 or 8
Surface grand voile	63 m ² / 678 sq ft
Surface foc auto vireur	28 m ² / 301 sq ft
Tirant d'air	20,05 m / 65'8"
Architecte	Marc Lombard
Design intérieur	Roseo Design
Certification CE catégorie A (10 pers.)	
Certification CE catégorie B (10 pers.)	
Certification CE catégorie C (22 pers.)	
Certification CE catégorie D (22 pers.)	


NAUTITECH
ELEVATE YOUR DREAM

CONSTRUCTION

Coque et pont en sandwich fibre de verre et polyester, infusion sous vide
Coque et pont en gel coat blanc
Casquette de roof en gel coat gris foncé
Bande cuivrée sur coque
Quillon en GRP laminée et collée à la coque
4 x double plexis de coque avec hublot intégré
2 x plexis de coque avec hublot intégré

■
■
■
■
■
■
■

GREEMENT ET ACCASTILLAGE

Mât aluminium anodisé - 2 étages de barres de flèche
Bôme aluminium anodisée
Poutre transversale avant aluminium anodisé
Gréement courant
Chariot de grand voile sur roof
4 x winches Lewmar Evo aluminium dans cockpit, self-tailing, 2 vitesses - 3 dans cockpit, 1 en pied de mât
2 x manivelles de winch et étuis

■
■
■
■
■
■
■

VOILES

Grand Voile full-batten en Dacron avec 3 prises de ris
Foc autovireur en Dacron avec protection UV couleur grise

■
■

PONT

Chandeliers et fillères inox
2 x balcons avant inox avec siège en teck
6 x taquets d'amarrage aluminium
Poutre avant en aluminium anodisé avec guindeau intégré
2 x filets polyester transfilés à la coque et à la poutre avant
Baïlle à mouillage et coffres avant
8 x panneaux de pont (1 en supplément sur version propriétaire)

■
■
■
■
■
■
■

MOTORISATION/SYSTÈME DE BARRE

2 x 30 CV Volvo Penta (Saildrive)
2 x hélices tripales aluminium fixes
Postes de barre avec 2 barres à roue inox gainées cuir + compas
2 pelles de safran composite sur mèches inox
Barre franche de secours inox
Accès compartiments moteur via trappes

■
■
■
■
■
■

SYSTÈME ELECTRIQUE

Ecran digital affichage multifonction 9" sur table à carte 12V
Alternateurs 115 Ah (1 x par moteur)
1 batterie par moteur 12V/90Ah
Batterie de servitude 1 x 12V/107 Ah (gel)
Coupe batteries électrique (servitude et moteurs)

■
■
■
■
■

ECLAIRAGE

Feux de navigation et de mouillage LED
Eclairage LED dans cabines, salle de bain, carré et cockpit
Bandeaux LED sur variateur dans carré et cockpit

■
■
■

PLOMBERIE

Pompes de cale électrique et manuelle dans chaque coque
Pompe de cale électrique dans chaque compartiment moteur
2 x réservoirs eau douce 215L
Groupe d'eau douce sous pression
Chauffe-eau 40L

■
■
■
■

COCKPIT / PLAGES ARRIERE

Cockpit ouvert et spacieux, protégé par casquette de roof, 2 larges banquettes et coffres à babord et tribord
Table de cockpit GRP - 10 pers (1,73m X 0,79m)
Banquette arrière entre épontilles avec coffre intégré
Ouverture baie coulissante 2 vantaux, verrouillable
Caillebotis de cloison d'entrée
Grand coffres de rangement
Jeu de balcons arrière
Échelle de bain repliable sur tribord

■
■
■
■
■
■
■

ROOF

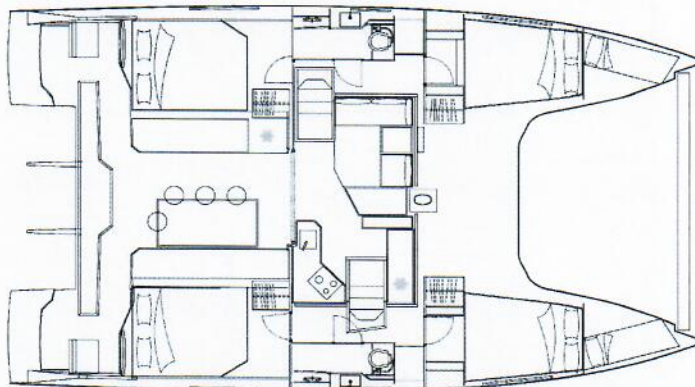
2 x mains courantes inox
Plexi panoramique sur roof

■
■

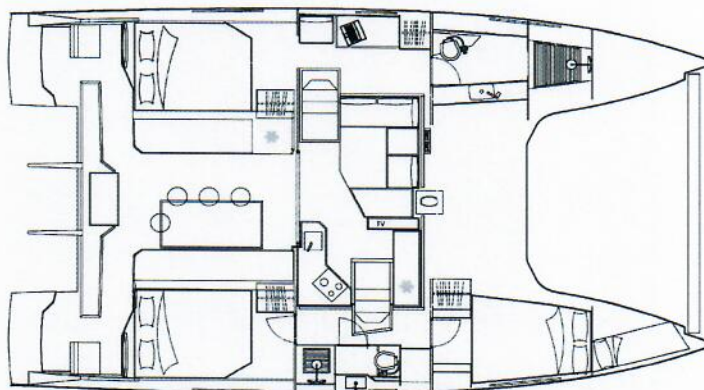
AMENAGEMENTS INTERIEURS

Version disponibles

4 Cabines



3 Cabines - Version propriétaire



GENERALITES

Menuiseries nuance chêne clair (Alpi White Oak)

Plancher nuance Orme (Elm)

Gel coat - Quartz Grey

Vaigrage plafonds Silvertex couleur Ice



Carré

Carré confortable avec banquettes de style moderne lounge

Table à cartes, hauteur ajustable, avec console d'instruments

Rangement sous banquettes

Sellerie en Batyline Eden, 3 coloris au choix

Main courante inox dans coursive

Liseuse LED au niveau de la table à carte

Range bouteilles dans meuble central

Pare-brise avec 2 panneaux ouvrants intégrés

2 panneaux de pont sur le roof

Cuisine

Multiple placards et rangements

Large plan de travail

Réfrigérateur 130L 12V cuisine avant

Cuisine arrière avec :

- Four à gaz

- Plaque de cuisson 3 feux

- Évier simple avec robinet mitigeur

- Poubelle

Rangements en hauteur, tribord

Cabines

Cabines arrière avec lits doubles (160*200cm)
Cabines avant avec lits double (150*195cm)
Matelas avec housse lavable, couleur Light Grey
Finition bois en tête de lit
Rangement sous lit
Placards dans la coursive
Nombreux rangements et étagères de stockage
Liseuses LED en tête de couchette
Double plexi avec hublot dans chaque cabine
Cadres plexi de coques vaigrés blanc
Bordées, tête de couchette, Bois de couchette vaigrés avec silvertex ICE / Macadamia
Hublot ouvrant au dessus du lit dans cabines arrières
Occultants pour hublots de coque

Mattress -
light gray
[Standard]

Cabine propriétaire (en sus description ci-dessus)

Accès depuis le carré par porte coulissante
Espace de travail : bureau avec rabat, siège ottoman
Étagère sur le côté extérieur de la coque
Large rangement avec 3 portes

Salle d'eau

Lavabo avec mitigeur
Plan de travail noir
Rangements
1 porte serviettes
Miroir
Réservoir eaux noire 45L (1 par coque)
WC à pompe manuelle (rinçage eau de mer)
Plexi de bordée avec hublot ouvrant
Panneau de pont ouvrant

Salle d'eau propriétaire

Cabine de douche séparée
Plan de travail noir
Rangements
Miroir
1 porte serviettes
Lavabo avec mitigeur
Réservoir eaux noire 45L (1 par coque)
WC à pompe manuelle (rinçage eau de mer)
Plexi de bordée avec hublot ouvrant
2 x panneaux de pont ouvrant (au dessus de la douche et des toilettes)

Tous les poids et dimensions sont des calculs basés sur des documents de constructions. Cette brochure est informative uniquement, et ne peut en aucun cas être utilisée contractuellement, pour un usage commercial ou de garantie. Le chantier se réserve le droit de modifier ou d'améliorer ces produits et de changer toutes caractéristiques sans préavis. Le chantier n'est pas responsable des erreurs et fautes d'impressions. Tous les droits sont réservés pour exécuter des modifications dans la construction ou dans la définition des équipements sans préavis. Les prix mentionnés ci-dessus, sont des prix de vente recommandés pour des livraisons départ chantier dans les 4 mois suivant la commande. Les livraisons ultérieures sont soumises à facturation correspondante à la liste de prix en vigueur.

Version 03/2019 - Valide à compter du 15 AOUT 2019
Date de publication: 15/08/2019 - annule et remplace toute version antérieure


NAUTITECH
ELEVATE YOUR DREAM